

МИНИСТЕРСТВО НАУКИ И ВЫСШЕГО ОБРАЗОВАНИЯ
РОССИЙСКОЙ ФЕДЕРАЦИИ

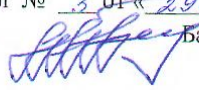
ФЕДЕРАЛЬНОЕ ГОСУДАРСТВЕННОЕ
БЮДЖЕТНОЕ ОБРАЗОВАТЕЛЬНОЕ УЧРЕЖДЕНИЕ ВЫСШЕГО ОБРАЗОВАНИЯ
«СЕВЕРО-КАВКАЗСКИЙ ГОРНО-МЕТАЛЛУРГИЧЕСКИЙ ИНСТИТУТ
(ГОСУДАРСТВЕННЫЙ ТЕХНОЛОГИЧЕСКИЙ УНИВЕРСИТЕТ)»



Утверждаю:
Проректор по УР
_____ Киргуев А.Т.
_____ » _____ 2024г.

ПРОГРАММА
творческого вступительного испытания
«Орнамент»
(для абитуриентов, окончивших СПО)
на 2023- 2024 учебный год

Направление подготовки: 54.03.01 «Дизайн»
Профиль: «Графический дизайн»
Квалификация: бакалавр
Форма обучения: очная, очно-заочная

Разработчик: проф. Павлова Л.Ю.
доц. Арутюнова Е.С.
Утверждено на зас. каф. «Архитектура и дизайн»
Протокол № 3 от «29.03.24»
Зав. каф.  Баликоев А. А.

Владикавказ-2024г.

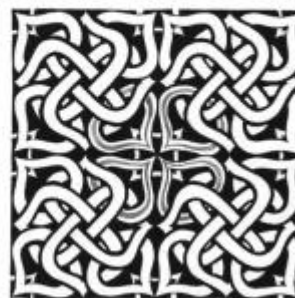
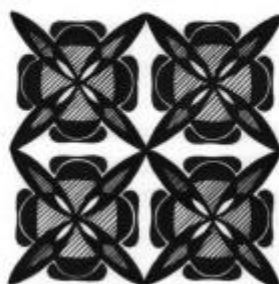
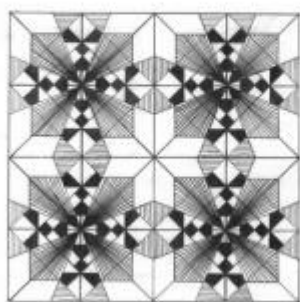
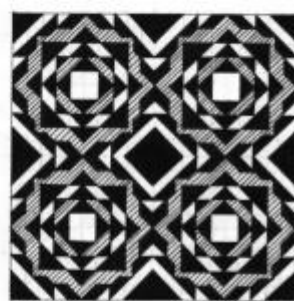
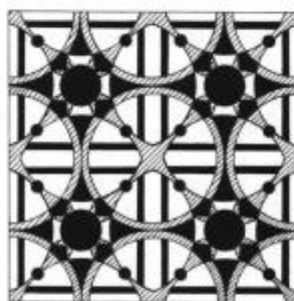
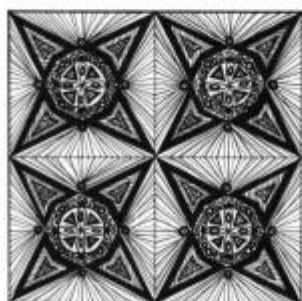
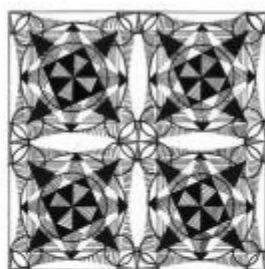
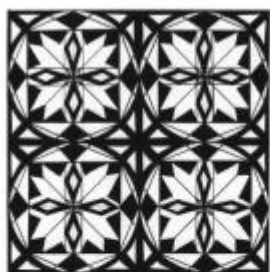
Для выявления творческих способностей и определения уровня подготовки абитуриента проводится следующее вступительное испытание: орнамент.

Материалы: бумага ватмана формата А3 (297×420), графитный карандаш, кисти, перья, ручки или перья

Вступительное испытание по орнаменту проводится один день (6 часов).

Творческое вступительное испытание:

К геометрическому орнаменту относятся мотивы, которые состоят из различных геометрических фигур, линий и их комбинаций. Один из основных путей создания геометрического орнамента – это постепенное упрощение и схематизация (стилизация) мотивов, которые изначально имели изобразительный характер. Элементы геометрического орнамента: линии – прямые, ломанные, кривые, геометрические фигуры – треугольники, квадраты, прямоугольники, круги, эллипсы, а также сложные формы, полученные из комбинаций простых фигур.



Предметная комиссия оценивает работу по 100- бальной шкале.

Абитуриент, сдавший вступительное испытание на 41÷ 100 баллов, допускается к следующему вступительному испытанию

Абитуриент, сдавший вступительное испытание на 0÷40 баллов не допускается к следующему вступительному испытанию

Задание выполняется абитуриентом на листе формата А3 (420×297), выдаваемом приемной комиссией университета.

На экзамен абитуриент приносит с собой карандаши, линер, перо, резинку, нож для заточки карандашей, кнопки или скотч и(бумажный).

Запрещается - заносить в экзаменационную аудиторию:

- любые электронные приборы (включая мобильные телефоны);
- бумажные листы любого формата;
- сумки, баулы (включая дамские сумочки);
- любые иные вещи и предметы, за исключением лекарственных препаратов, прописанных абитуриенту врачом.

Запрещается – с момента начала вступительного испытания:

- переговариваться между собой;
- вставать и ходить по помещению;
- выходить из помещения;

В случае возникновения какой-либо проблемы необходимо обратиться к председателю предметной комиссии.

Образец задания.

Северо- Кавказский Горно-Металлургический Институт
(Государственный Технологический Университет)
Творческое вступительное испытание (экзамен)

«Орнамент»

(продолжительность экзамена 6 часов).

Направление подготовки:54.03.01 «Дизайн»,
Профиль: «Графический дизайн»
Квалификация: бакалавр

Задание творческого вступительного испытания.

Вычертить орнамент из повторяющегося модуля. Разделить его на части и выполнить разными выразительными средствами: линией, пятном, линией и пятном.

Требования: с геометрической точки зрения в основе орнамента лежит расположение повторяющихся элементов на плоскости. Необходимо найти методы, с помощью которых можно получить любопытные орнаментальные построения.

Разработать декоративный симметричный или не симметричный модуль и использовать приемы построения орнамента.

Орнамент изобразить разными художественно-графическими средствами. На формате компоновать несколько вариантов разных модульных сеток.

Места (мольберты), закрепляются нумерацией.

Номер места должен соответствовать номеру карточки (билету), полученной абитуриентом перед экзаменом.

- работа выполняется карандашом, ручкой, линером или пером на листе ватмана формата А3(420×297).

Этапы процесса составления орнамента:

Первый этап.

Композиционное размещение изображаемых знаков на листе. Наблюдение общей формы объекта, характера этой формы, выбор формата.

Второй этап.

Линейное построение форм предметов

Третий этап.

Выявление орнамента методом заливки выбранных отдельных элементов

Критерии выведения баллов по творческому вступительному испытанию «Орнамент»

- композиционное размещение изображаемых знаков на листе;
- конструктивное построение букв, цифр и знаков, передача пропорций;
- художественный уровень исполнения работы: передача линейно – воздушной перспективы, светотени

оценка	Композиция	Конструктивное построение	Художественный уровень
	40-30-20-10-0	30-25-20-15-0	30-25-20-15-0
81-100 (отлично)	Равновесное расположение элементов в формате листа	Передача конструктивной сущности букв, цифр и знаков, точная передача пропорций	Передача знаков графическими приемами. Высокая степень проработки
61-80 (хорошо)	Незначительное смещение изображения в сторону или по высоте	Несущественные ошибки в конструктивном построении элементов, небольшое изменение пропорций с сохранением характера предметов	Неточности в графической трактовке формы элементов композиции, незавершенность работы в целом
41-60 (удов)	Большой или маленький размер изображения по отношению к формату листа	Вялое неточное построение, нарушение методической последовательности изображения, искажение пропорций отдельных деталей, характера предметов	Разная степень проработки отдельных деталей, дробность
Не участвуют в конкурсе:			
0 - 40 (неудов)	Неумение вписать изображение в формат листа	Отсутствие элементов конструктивного построения предметов. Полное искажение пропорций	Не проработанная графическая часть орнамента

Методика выведения оценки творческого вступительного испытания «Орнамент»

Оценка выводится путем сложения баллов, полученных по каждому из трех предъявленных критериев: композиция, конструкция, художественный уровень

Например:

оценка	композиция	конструкции	худ.уровень
40 (удов)	15	15	10

$15+15+10=40$ баллов (неудов)

Зав. кафедрой

Баликоев А. А.