

**МИНИСТЕРСТВО НАУКИ И ВЫСШЕГО ОБРАЗОВАНИЯ РОССИЙСКОЙ
ФЕДЕРАЦИИ
ФЕДЕРАЛЬНОЕ ГОСУДАРСТВЕННОЕ БЮДЖЕТНОЕ
ОБРАЗОВАТЕЛЬНОЕ УЧРЕЖДЕНИЕ ВЫСШЕГО ОБРАЗОВАНИЯ
«СЕВЕРО-КАВКАЗСКИЙ ГОРНО-МЕТАЛЛУРГИЧЕСКИЙ ИНСТИТУТ
(ГОСУДАРСТВЕННЫЙ ТЕХНОЛОГИЧЕСКИЙ УНИВЕРСИТЕТ)»**

**АНАЛИТИЧЕСКАЯ СПРАВКА О РЕЗУЛЬТАТАХ АНКЕТИРОВАНИЯ
ОЦЕНКА ОБУЧАЮЩИМИСЯ СКГМИ (ГТУ) УДОВЛЕТВОРЕННОСТИ
УСЛОВИЯМИ, СОДЕРЖАНИЕМ, ОРГАНИЗАЦИЕЙ И КАЧЕСТВОМ
ОБРАЗОВАТЕЛЬНОГО ПРОЦЕССА**

по направлению подготовки:
09.03.01 «Информатика и вычислительная техника»
Направленность (профиль) программы бакалавриата
"Системы автоматизированного проектирования"

Создание системы взаимодействия СКГМИ (ГТУ) с обучающимися предполагает проведение ежегодного мониторинга удовлетворенности качеством образовательных услуг, позволяющего дополнительно обеспечить всесторонний и объективный подход к оценке качества подготовки будущих специалистов.

Целью анкетирования является получения регулярной и максимально объективной информации об условиях организации образовательного процесса и планирования мероприятий по повышению эффективности, качества и доступности образовательных услуг.

Задачи анкетирования: - выявление факторов, влияющих на условия организации образовательного процесса; - предоставление всем участникам образовательных отношений и заинтересованным сторонам достоверной информации об условиях организации образовательного процесса; - совершенствование системы управления образовательной деятельностью на основе мониторинга качества образования и условий организации образовательного процесса.

Проведении мониторинга, как и в предыдущие годы, была взята за основу базовая анкета обучающегося основной образовательной программы.

Анкета обучающегося ОП состоит из 4 базовых показателей:

1. Открытость и доступность информации, размещенной на официальном сайте;
2. Комфортность условий, в которых осуществляется образовательная деятельность;
3. Доброжелательность, вежливость, компетентность работников;
4. Общее удовлетворение качеством образовательной деятельности организации.

К указанным вопросам дополнительно был внесен 1 вопрос «**Каковы были мотивы выбора СКГМИ (ГТУ)**», который позволяет более глубоко проработать особенно важные вопросы удобства сервисов, сопровождения студентов и степень доверия обучающихся к СКГМИ (ГТУ) в целом:

Для исследования мнения студентов об условиях, содержании, организации и качестве было опрошено 49 человек, среди которых 14 респондентов женского пола и 35 – мужского.

Возраст респондентов от 17 до 22 лет.

На вопрос «Каковы были мотивы выбора СКГМИ (ГТУ) были даны следующие ответы, представленные на рисунке 1.



Рисунок -1. Мотивы выбора СКГМИ (ГТУ)

Из рисунка 1 наблюдаем, что для 34,69 % мотивом поступления является государственный статус ВУЗа, для 20,41 % – возможность трудоустройства, для 6,12 % – низкий конкурс на выбранное направление, для 14,28 – известность и престиж ВУЗа, для 8,16 % – высокое качество преподавания, для 6,12 % – интересная студенческая жизнь, для 4,08 % – выбор друзей/однокурсников и для 6,12 % решение родителей.

Критерий 1. Открытость и доступность информации, размещенной на официальном сайте СКГМИ (ГТУ)

№п/п	Вопрос	Варианты ответов (процент от общего количества ответов)				
		<i>отлично, полностью удовлетворен(а)</i>	<i>в целом хорошо, за исключением незначительных недостатков</i>	<i>удовлетворительно, но со значительными недостатками</i>	<i>плохо, не соответствует минимальным требованиям</i>	<i>неудовлетворительно, не устраивает</i>
1.1.	Полнота и актуальность информации об организации и ее деятельности	42,85%	30,62%	26,53%	-	-
1.2	Наличие сведений о педагогических работниках организации	55,1%	28,57%	6,12%	6,12%	4,09 %
1.3.	Доступность взаимодействия с получателями образовательных услуг по телефону, по электронной почте, с помощью электронных сервисов, в том числе наличие возможности внесения предложений, направленных на улучшение работы организации.	32,66%	55,1%	8,16%	4,08%	-
1.4.	Доступность сведений о ходе рассмотрения обращений граждан, поступивших в организацию от получателей образовательных услуг (по телефону, по электронной почте, с помощью электронных сервисов)	43,86%	37,78%	16,32%	2,04%	-
Итого по 1 критерию:		43,62%	38,02%	14,28%	3,06%	1,02%

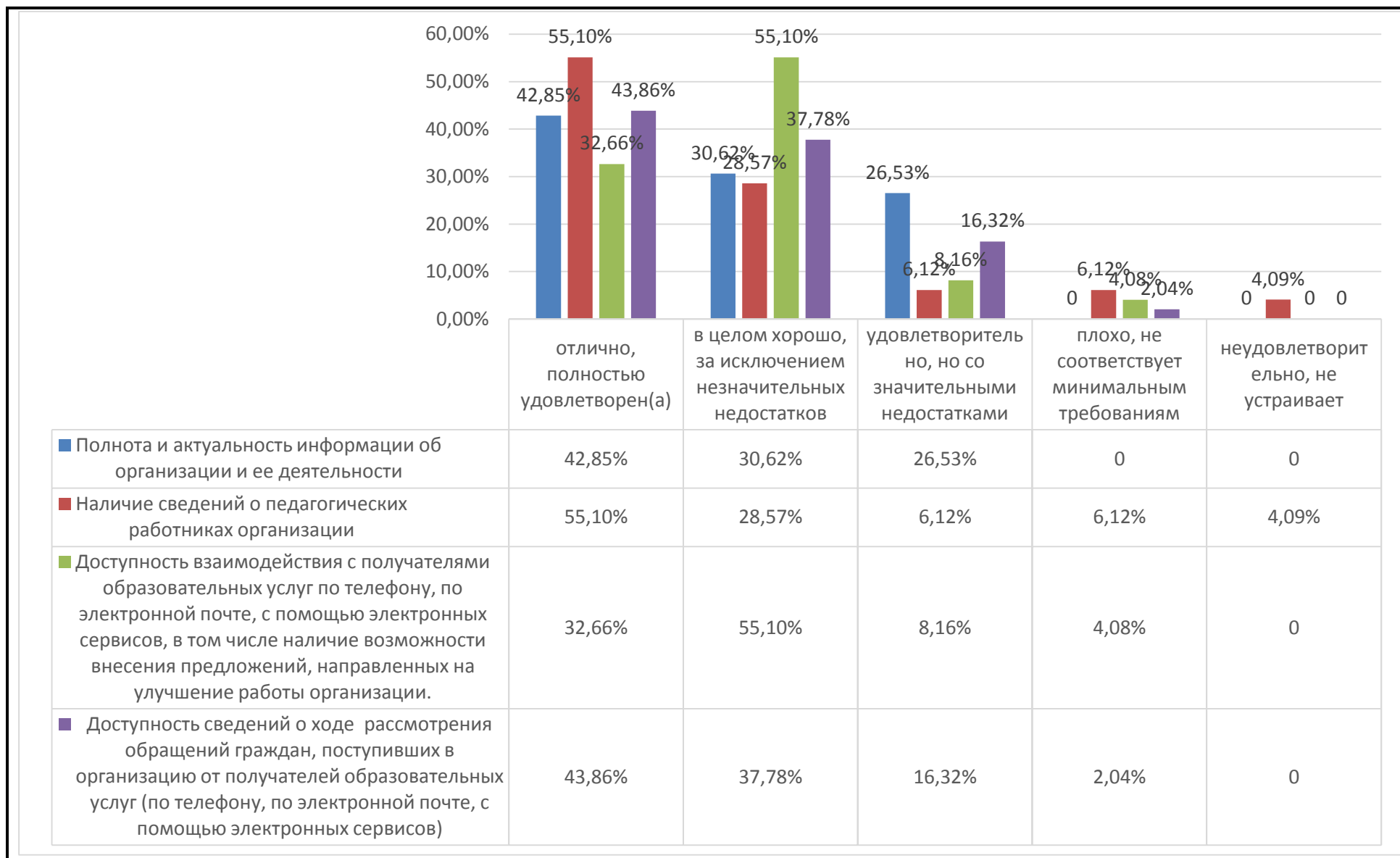


Рисунок 2- Открытость и доступность информации, размещенной на официальном сайте СКГМИ (ГТУ)

КРИТЕРИЙ 2. КОМФОРТНОСТЬ УСЛОВИЙ, В КОТОРЫХ ОСУЩЕСТВЛЯЕТСЯ ОБРАЗОВАТЕЛЬНАЯ ДЕЯТЕЛЬНОСТЬ СКГМИ (ГТУ)

№п/п	Вопрос	Варианты ответов (процент от общего количества ответов)				
		<i>отлично, полностью удовлетворен (а)</i>	<i>в целом хорошо, за исключением незначительных недостатков</i>	<i>удовлетворительно, но со значительными недостатками</i>	<i>плохо, не соответствует минимальным требованиям</i>	<i>неудовлетворительно, не устраивает</i>
2.1.	Материально-техническое и информационное обеспечение организации	20,41%	30,61%	36,73%	10,2%	2,04
2.2	Наличие необходимых условий для охраны и укрепления здоровья обучающихся	44,9%	38,77%	14,28%	-	-
2.3	Наличие необходимых условий для организации питания обучающихся	69,39%	26,53%	2,04%	-	-
2.4	Условия для индивидуальной работы с обучающимися	32,65%	44,9%	12,24%	4,08%	-
2.5	Наличие дополнительных образовательных программ	49%	36,73%	8,16%	-	4,08%
2.6	Наличие возможности развития творческих способностей и интересов обучающихся, включая их участие в конкурсах и олимпиадах (в том числе во всероссийских и международных), выставках, смотрах, физкультурных мероприятиях, спортивных мероприятиях, в том числе в официальных спортивных соревнованиях, и других массовых мероприятиях	57,14%	24,49%	14,28%	6,12%	-

2.7	Наличие возможности оказания психолого - педагогической, медицинской и социальной помощи обучающимся	40,82%	22,45%	24,49%	6,12%	4,08%
2.8	Наличие условий организации обучения и воспитания обучающихся с ограниченными возможностями здоровья и инвалидов	38,77%	30,61%	18,37%	6,12%	6,12%
Итого по критерию 2		44,14%	30,89%	15,32%	6,53%	4,08%

КРИТЕРИЙ 3. ДОБРОЖЕЛАТЕЛЬНОСТЬ, ВЕЖЛИВОСТЬ, КОМПЕТЕНТНОСТЬ РАБОТНИКОВ

№п/п	Вопрос	Варианты ответов (процент от общего количества ответов)			
		<i>полностью устраивает</i>	<i>в целом хорошо, но есть недостатки</i>	<i>удовлетворительно</i>	<i>неудовлетворительно, не устраивает</i>
3.1.	Как Вы оцениваете доброжелательность и вежливость работников СКГМИ (ГТУ)?	51,02%	38,77%	10,02%	-
3.2.	Удовлетворены ли Вы компетентностью работников СКГМИ (ГТУ)?	53,06%	36,73%	8,16%	2,04%
Итого по 3 критерию:		52,04%	37,75%	9,09%	2,04%

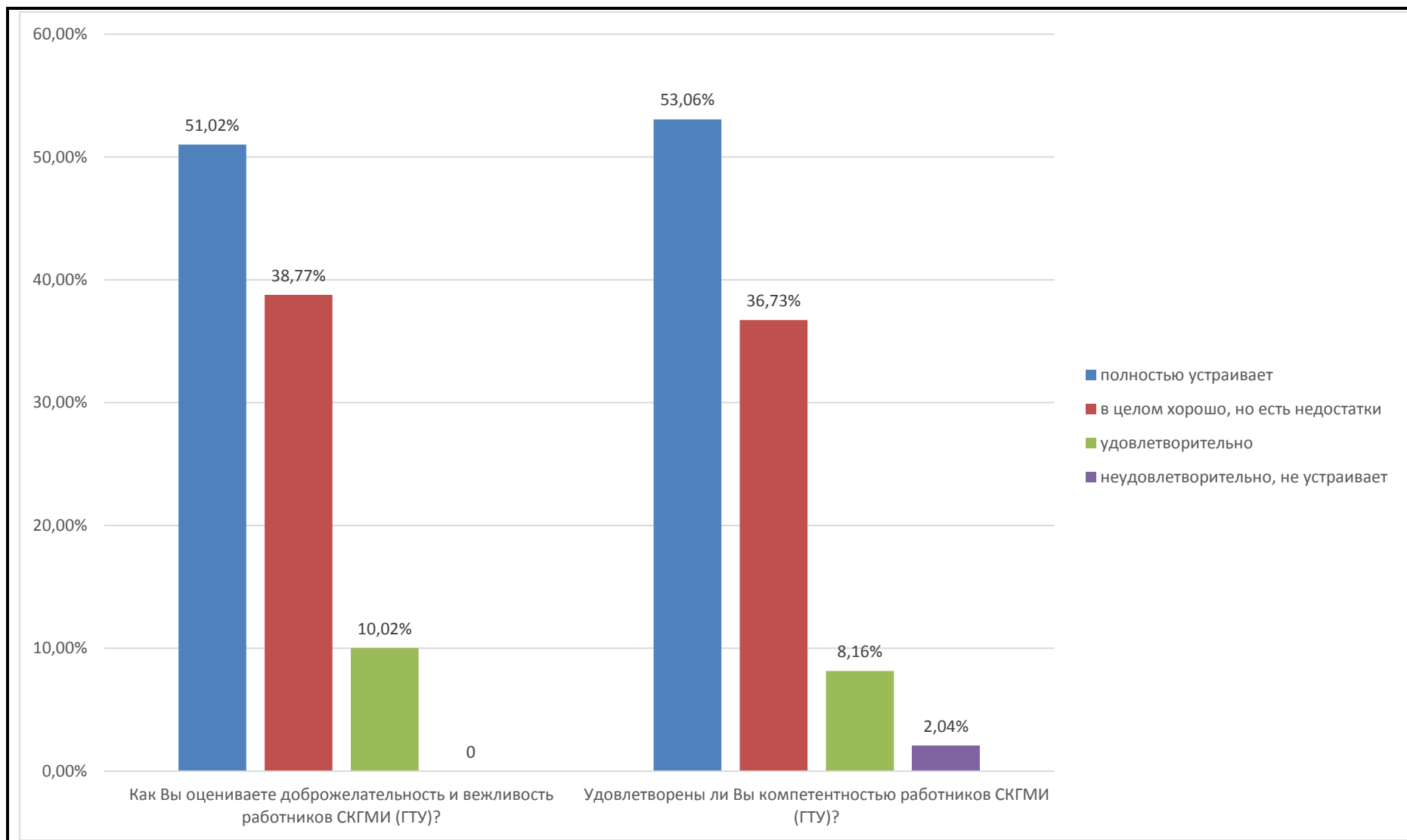
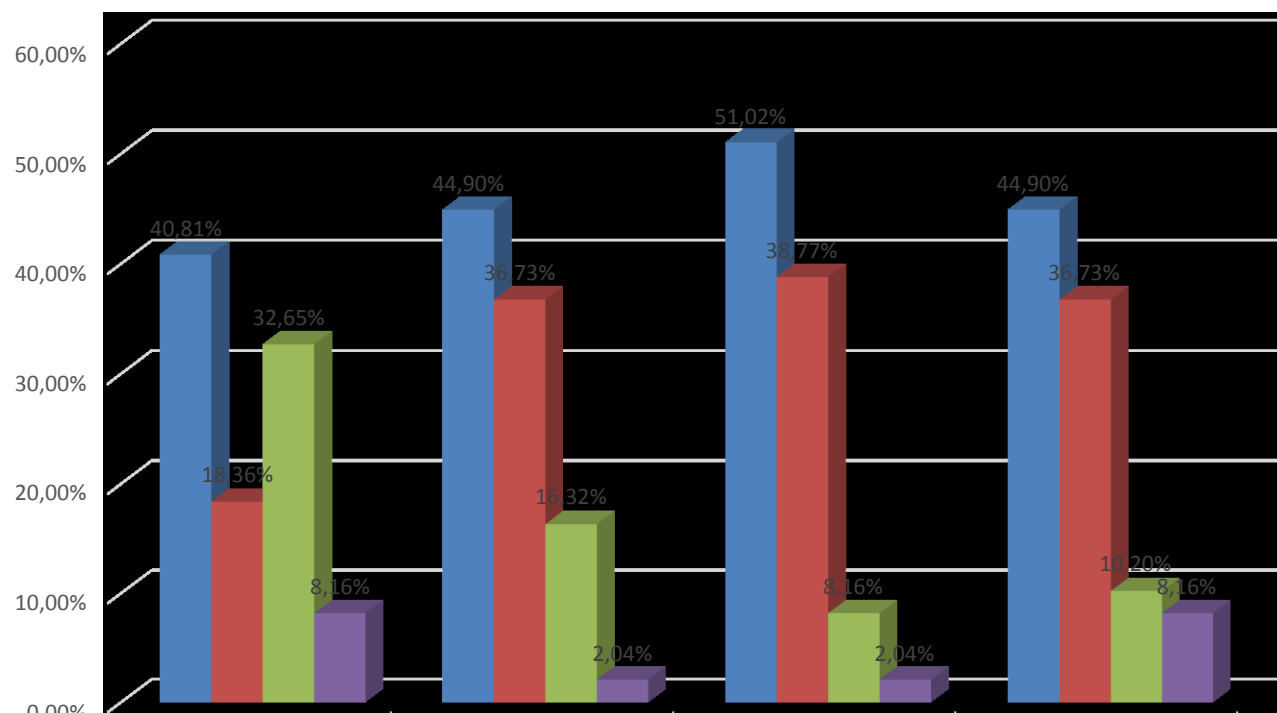


Рисунок 3- Критерий Доброжелательность, вежливость, компетентность работников

КРИТЕРИЙ 4. ОБЩЕЕ УДОВЛЕТВОРЕНИЕ КАЧЕСТВОМ ОБРАЗОВАТЕЛЬНОЙ ДЕЯТЕЛЬНОСТИ СКГМИ (ГТУ)

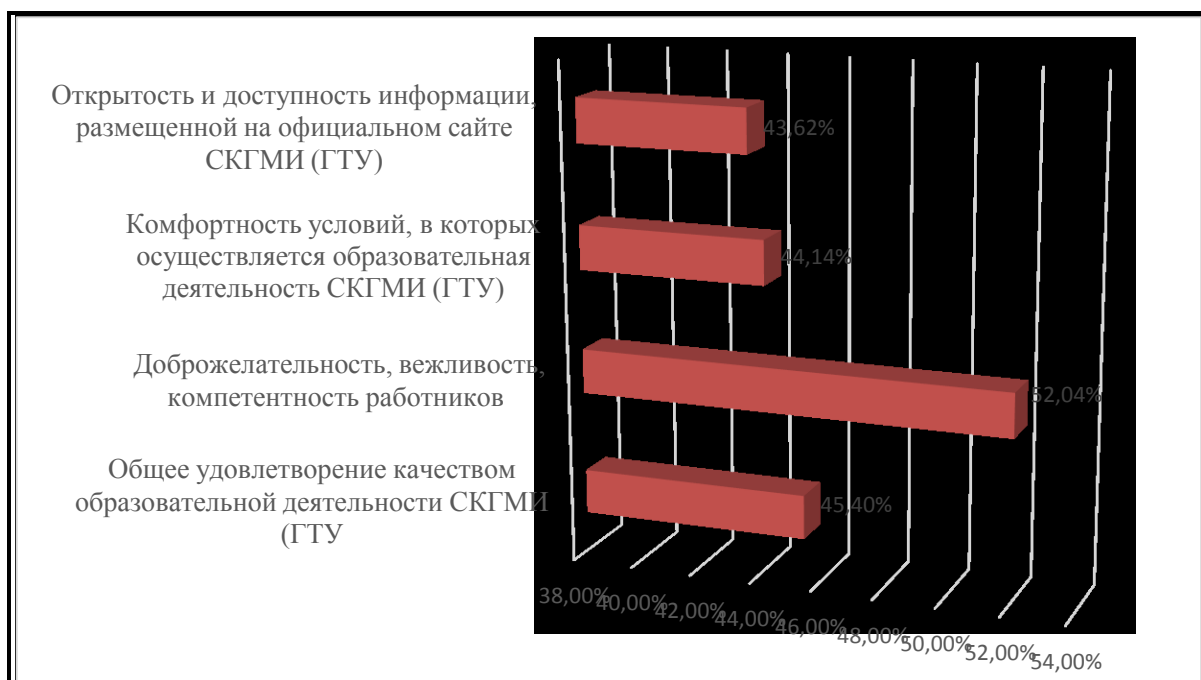
№п/п	Вопрос	Варианты ответов (процент от общего количества ответов)			
		<i>полностью устраивает</i>	<i>в целом хорошо, но есть недостатки</i>	<i>удовлетворительно</i>	<i>неудовлетворительно, не устраивает</i>
4.1.	Удовлетворение материально-техническим обеспечением организации.	40,81%	18,36%	32,65%	8,16%
4.2	Удовлетворение качеством предоставляемых образовательных услуг	44,9%	36,73%	16,32%	2,04%
4.3	Удовлетворение организацией учебных/производственных практик	51,02%	38,77%	8,16%	2,04%
4,4	Готовность рекомендовать организацию родственникам и знакомым	44,9%	36,73%	10,2%	8,16
Итого по 4 критерию:		45,4%	32,65%	16,83%	5,1%



	Удовлетворение материально-техническим обеспечением организации	Удовлетворение качеством предоставляемых образовательных услуг	Удовлетворение организацией учебных/производственных практик	Готовность рекомендовать организацию родственникам и знакомым
■ полностью устраивает	40,81%	44,90%	51,02%	44,90%
■ в целом хорошо, но есть недостатки	18,36%	36,73%	38,77%	36,73%
■ удовлетворительно	32,65%	16,32%	8,16%	10,20%
■ неудовлетворительно, не устраивает	8,16%	2,04%	2,04%	8,16%

Общее удовлетворение качеством образовательной деятельности СКГМИ (ГТУ)

Результаты анкетирования по основной образовательной программе высшего образования – программы бакалавриата 09.03.01 «Информатика и вычислительная техника» направленность (профиль) «Системы автоматизированного проектирования») по каждому из 4 обобщающих показателей.



Таким образом, по результатам обработки итоговых анкет обучающихся, можно сделать следующие **выводы:**

В большей степени потребители удовлетворены условиями и комфортностью обеспечения реализации образовательных услуг в СКГМИ (ГТУ). В организации обеспечены условия доступной среды, позволяющие лицам с ограниченными возможностями получать образовательные услуги наравне с другими; информация о деятельности института открыта, достаточно полно и доступна размещена на информационных стендах в помещениях вуза. Работники СКГМИ (ГТУ) вежливы и доброжелательны.

Потребители готовы рекомендовать институт родственникам и знакомым.

1. Абсолютная удовлетворенность обучающихся открытостью и доступностью информации, размещенной на официальном сайте СКГМИ (ГТУ) составила 43,62%.

В целом хорошо, за исключением некоторых недостатков определили 38,02% анкетированных.

Удовлетворительно, но со значительными недостатками оценили 14,28% обучающихся.

Не соответствие минимальным требованиям обозначили 3,06% опрошенных и неудовлетворительно оценили 1,02% обучающихся.

2. Комфортность условий, в которых осуществляется образовательная деятельность СКГМИ (ГТУ) положительно оценили 44,14 % обучающихся.

В целом хорошо, за исключением некоторых недостатков определили 30,89% анкетированных. Удовлетворительно, но со значительными недостатками оценили 15,32% обучающихся. Плохо, не соответствует минимальным требованиям – 6,53%.

Неудовлетворительно оценили 4,08% обучающихся.

3. Оценка степени доброжелательности, вежливости и компетентности работников СКГМИ (ГТУ) по итогам анкетирования распределилась следующим образом: - полностью устраивает – 52,04% обучающихся, - в целом хорошо, но есть недостатки – 37,75%, - неудовлетворительно – 9,09% обучающихся.

Неудовлетворительно, не устраивает оценили 2,04% обучающихся.

4. Общая удовлетворенность качеством образовательной деятельностью СКГМИ (ГТУ) составила 45,4 %. В целом хорошо, за исключением некоторых недостатков оценили 32,65% опрошенных. Удовлетворительно оценили 16,83 % обучающихся.

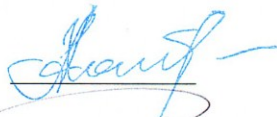
Неудовлетворительно, не устраивает оценили 5,1% обучающихся.

Большая часть студентов 51,02% довольна организацией учебной/производственной практики.

Рекомендовать программу готовы 44,9% обучающихся.

Значение показателя в целом по ОП составляет 46,3 %.

Декан ФИГЭТ



/Хатагов А.Ч./

Заведующий кафедрой



/Аликов А.Ю./

Руководитель ОПОП



/Аликов А.Ю./

